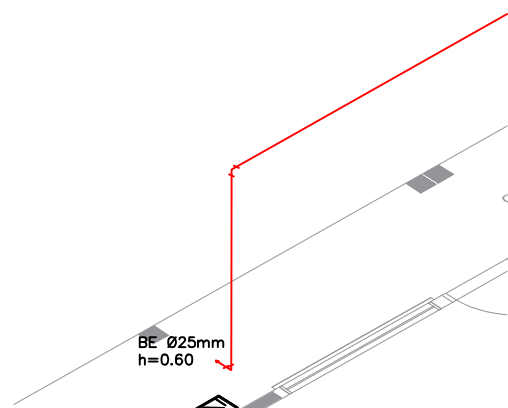
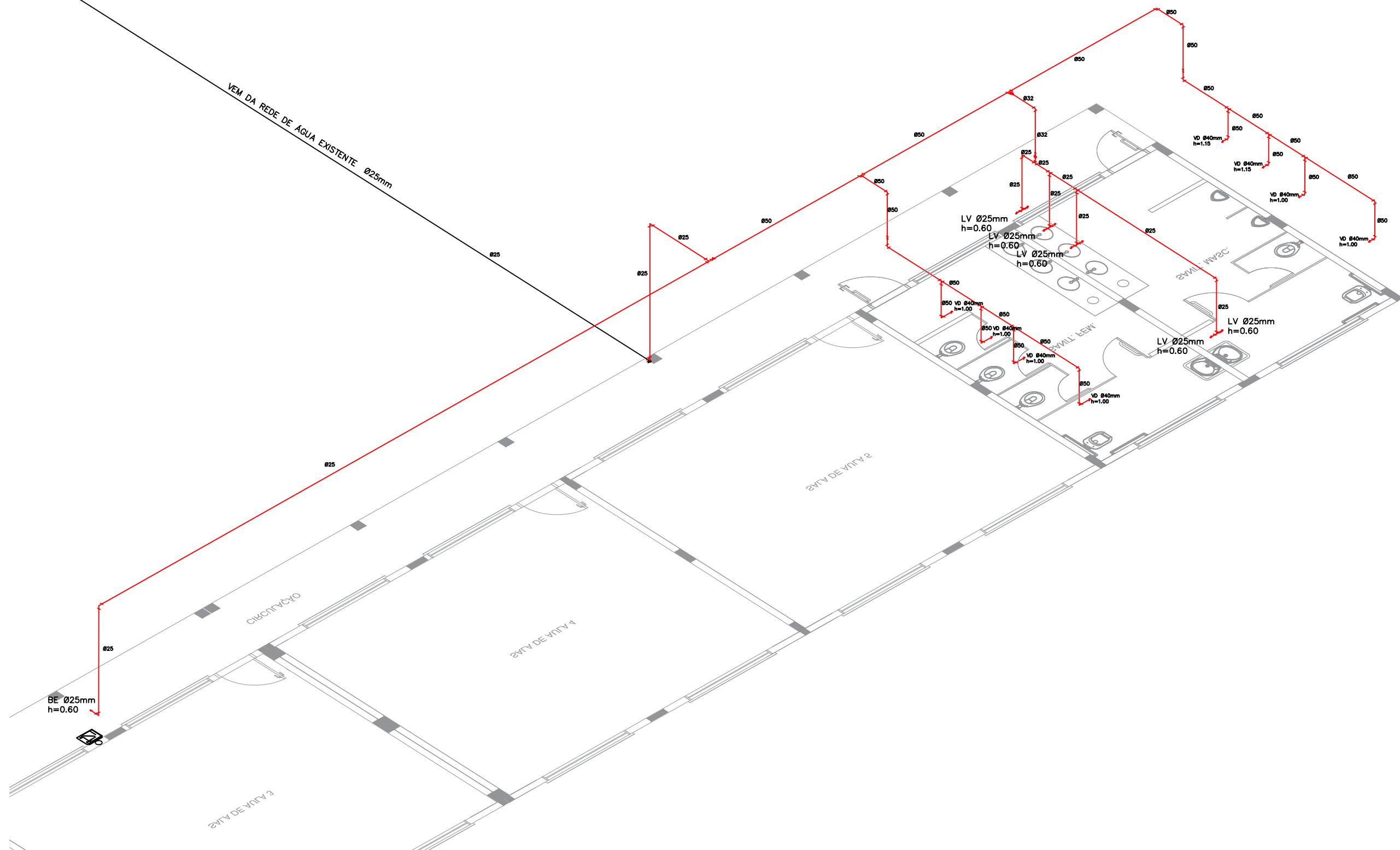


2 PLANTA ISOMÉTRICA BANHEIROS
ESCALA 1:50



2 PLANTA ISOMÉTRICA BEBEDOURO
ESCALA 1:50



1 PLANTA ISOMÉTRICA DE ÁGUA FRIA GERAL
ESCALA 1:50

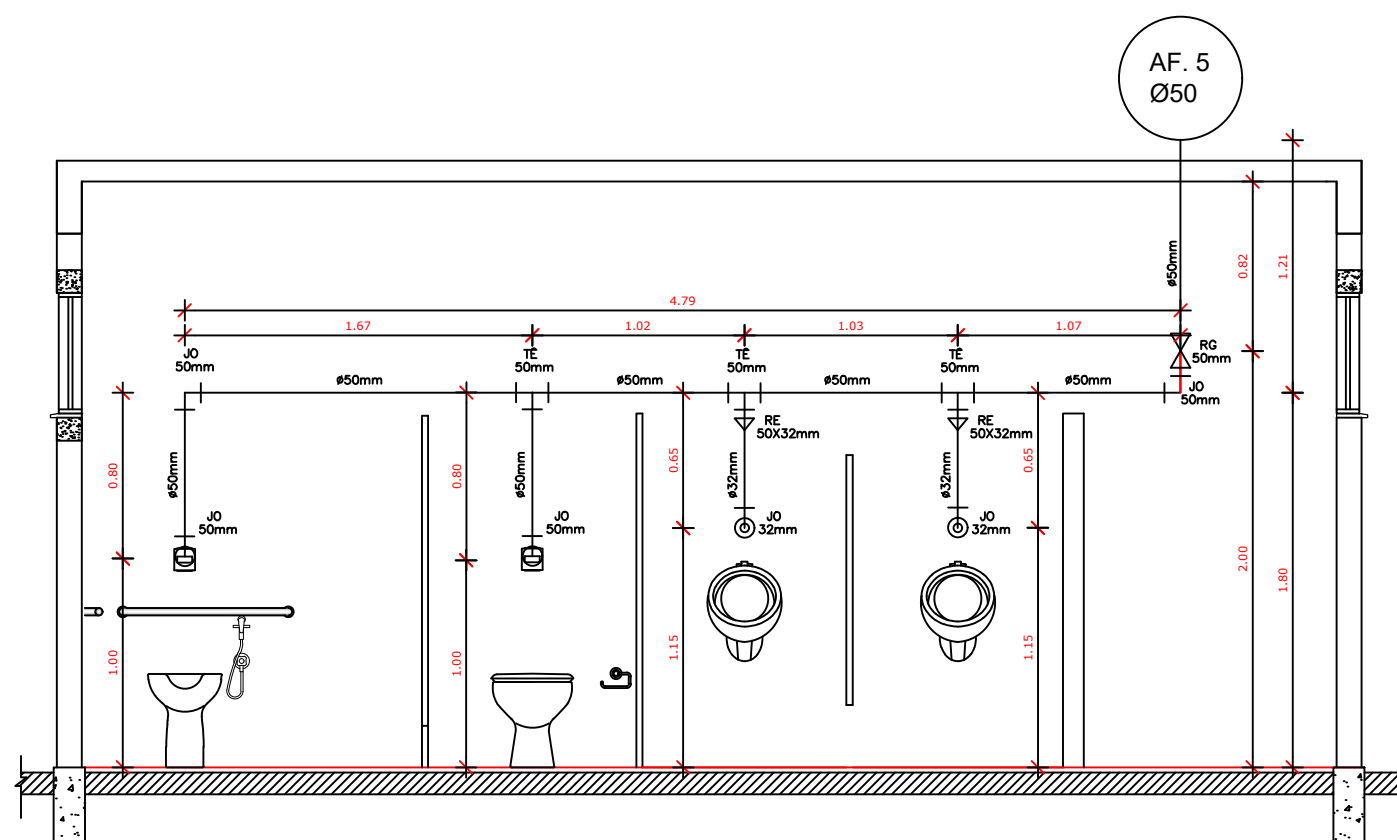
LEGENDA:

LV = LAVATÓRIO
CA = CAIXA ACOPLADA
TQ = TANQUE
VS = VASO SANITÁRIO
MIC = MICTÓRIO
CH = CHUVEIRO
RG = REGISTRO DE GAVETA
RP = REGISTRO DE PRESSÃO
VD = VÁLVULA DE DESCARGA
JO = JOELHO
TÊ = TÊ
RE = REDUÇÃO

RESUMO ÁGUA FRIA ⑤

Descrição	UN	Quantidade
Registro de Gaveta 50mm	un	01
Tubo PVC água fria 50mm	m	7,60
Tubo PVC água fria 32mm	m	1,30
Joelho PVC água fria 50mm	un	04
Joelho PVC água fria 32mm	un	02
TÊ PVC água fria 50mm	un	03
Redução PVC água fria 50x32mm	un	02
Luva PVC água fria 50mm	un	02
Luva PVC água fria 32mm	un	02

LEGENDA	
	REGISTRO DE GAVETA
	REGISTRO DE PRESSÃO
	PONTO DE ÁGUA
	TORNEIRA DE JARDIM
	TUBULAÇÃO EM PVC AF
	SUBIDA DE TUBULAÇÃO
	DESCIDA DE TUBULAÇÃO



VISTA HIDRÁULICA AF 05
BANHEIRO MASCULINO
ESC: 1:25



Obras: PROJETO PARA CONSTRUÇÃO DE UM BLOCO PEDAGÓGICO CONTENDO: 05 SALAS DE AULA 02 BANHEIROS COLETIVOS 02 PASSARELAS DE ACESSO	Área: BLOCO PEDAGÓGICO: 339,12m² PASSARELA 01: 8,80m² PASSARELA 02: 44,26m² TOTAL CONSTRUÍDO: 392,18m²
PREFEITURA DE CAMPOS DE JÚLIO-MT	CINTYA VIEIRA SOUTO Arquiteta e Urbanista Responsável Técnico CAU 134752-7
Conteúdo: HIDROSSANITÁRIO - PLANTA ISOMÉTRICA - DETALHES - LISTAS DE MATERIAIS	DECLARO QUE A APROVAÇÃO DO PROJETO NÃO IMPLICA NO RECONHECIMENTO POR PARTE DA PREFEITURA DO DIREITO DE PROPRIEDADE DO TERRENO.
Data: JULHO/2018	Escala: INDICADAS
Desenho:	Folha: 3 / 3